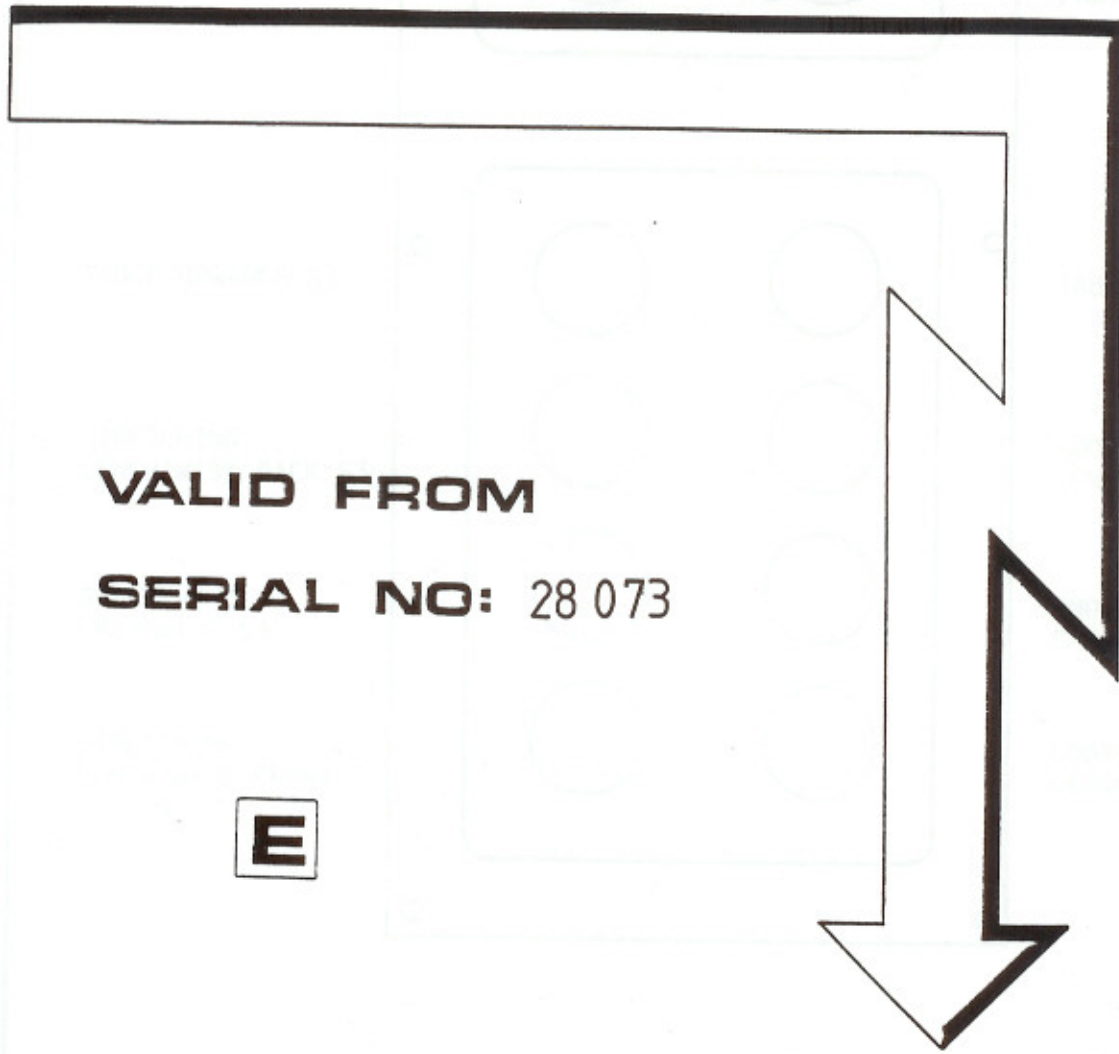


SCHALTSCHHEMA
WIRING DIAGRAM
SCHEMA DES CONNEXIONS

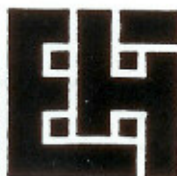


VALID FROM
SERIAL NO: 28 073

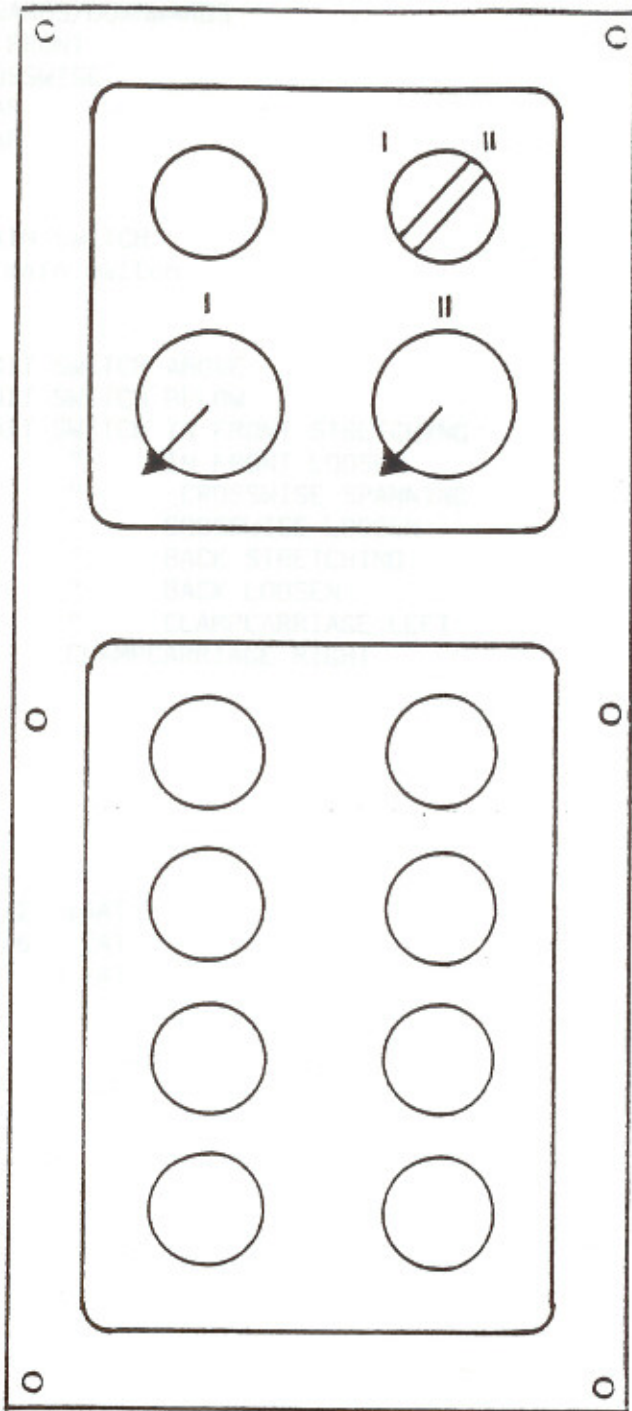
E

H28S4

Textildruckschablonen
Filmherstellung
Schablonen-Gravuranlagen
Maschinen
für den Siebdruck



Harlacher AG
CH-8964 Rudolfstetten
Grossmattstrasse 25
Telephon 057 33 83 66
Telex 53510 HARLA CH



POWER H1

SIOW/FAST

POTENTIOMETER
SIOW I

POTENTIOMETER
FAST II

TABLE UPWARDS S1

TABLE DOWNWARDS S2

STRETCHING
LENGHTWISE BACK S3

LOOSENING
LENGHTWISE S4

STRETCHING
CROSSWISE S5

LOOSENING
CROSSWISE S6

STRETCHING
LENGHTWISE FRONT
S7

LOOSENING
LENGHTWISE FRONT
S8

Stück Nbr. de pièces	Gegenstand Spécification	Pos. Rep.	Material Matière	Modell Modèle	Bemerkungen Observations
II I	Änderungen: Modifications:				Ersetzt durch Remplacé par Ersatz für Remplace
	<u>FRONTPANEL H28S4</u>			Maßstab Echelle	Gezeichnet Dessine <i>Mai 88</i> Geprüft Contrôlé Gesehen Vu
HARLACHER AG					

UVW 1 MOTOR UPWARDS/DOWNWARDS
 UVW 2 MOTOR IN FRONT
 UVW 3 MOTOR CROSSWISE
 UVW 4 MOTOR REAR
 UVW 5 MOTOR REAR

3/4 TO THE MAIN SWITCH
 1/2 from the main switch

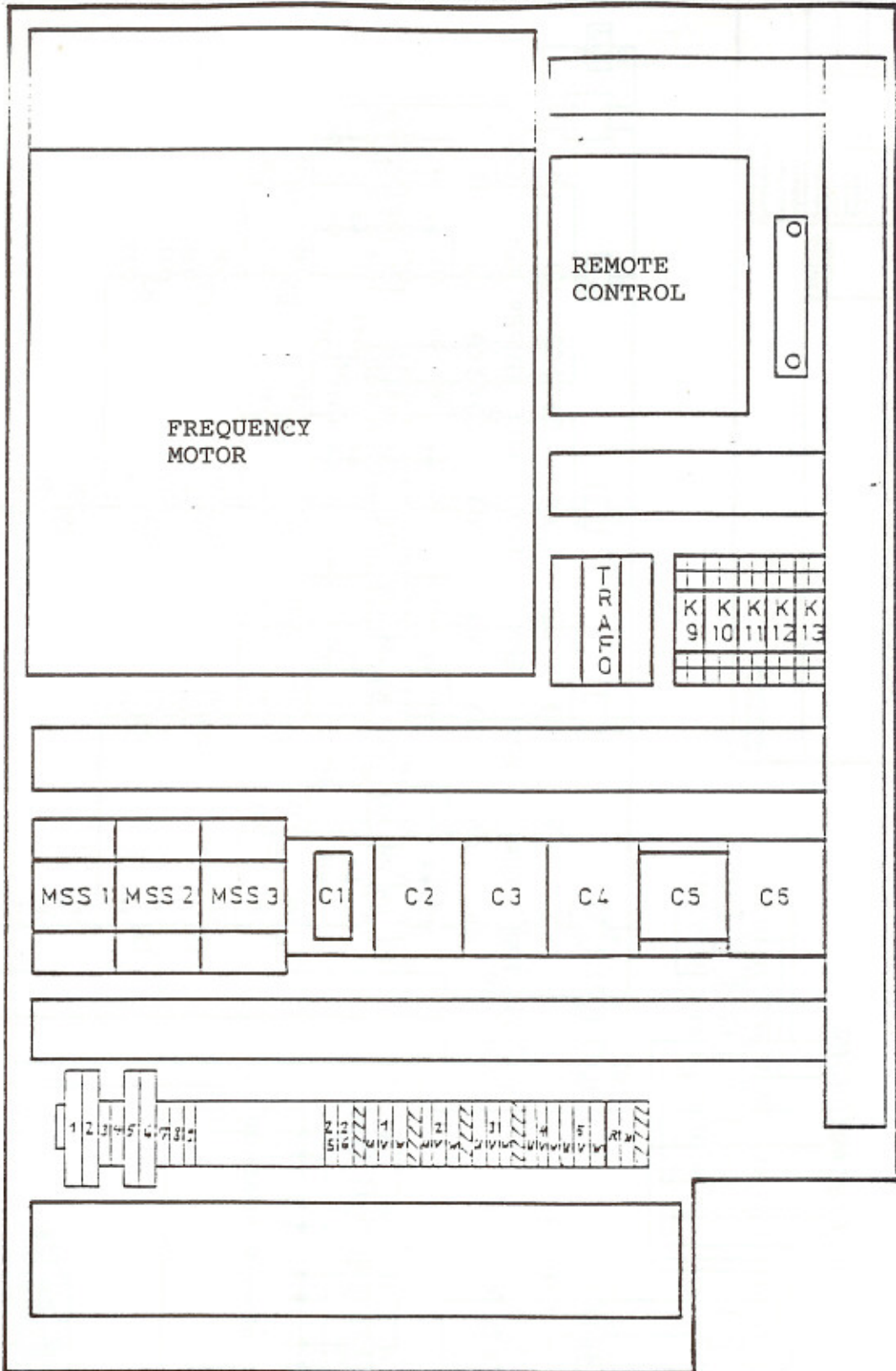
7/8 ES1 LIMIT SWITCH ABOVE
 9/10 ES2 LIMIT SWITCH BELOW
 11/12 ES9 LIMIT SWITCH IN FRONT STRETCHING
 13/14 ES10 " IN FRONT LOOSEN
 15/16 ES7 " CROSSWISE SPANNING
 17/18 ES8 " CROSSWISE LOOSEN
 19/20 ES3 " BACK STRETCHING
 20/21 ES4 " BACK LOOSEN
 22/23 ES5 " CLAMPCARRIAGE LEFT
 24/24 ES6 CLAMPCARRIAGE RIGHT

MSS 1 2,0 A
 MSS 2 9,7 A
 MSS 3 11,7 A

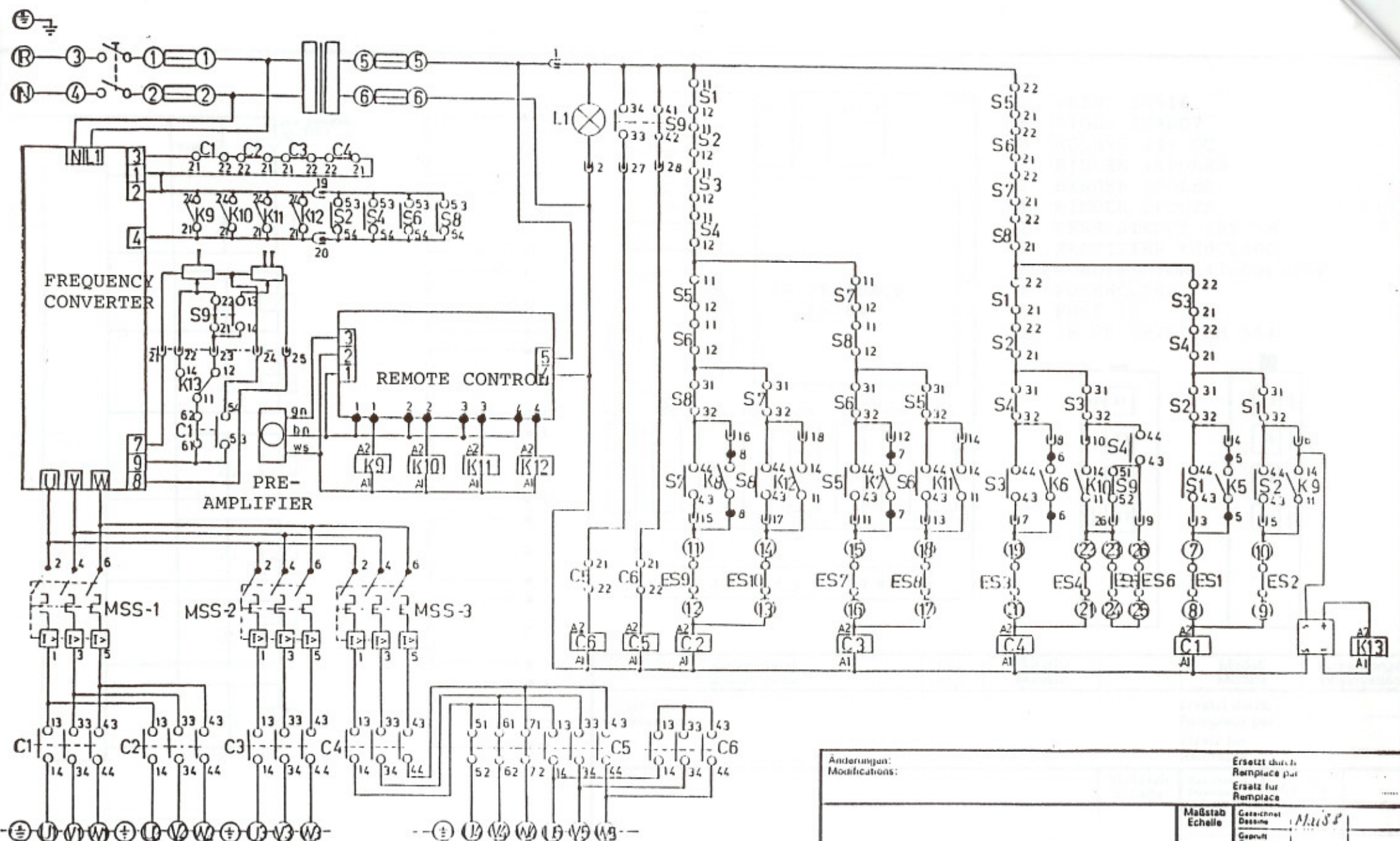
FUSE BINDER 1/2 16AT
 FUSE BINDER 5/6 1AT
 FUSE BINDER 1AT

U: 220V
 I: 16A
 P: 3,5KW
 F: 50Hz

Stück Nbr. de pièces	Gegenstand Spécification	Pos. Rep.	Material Matière	Modell Modèle	Bemerkungen Observation
II	I	Änderungen: Modifications:			Ersetzt durch Remplacé par
		DATA SHEET H2BS4			Ersatz für Remplace
			Maßstab Echelle	Gezeichnet Dessiné	Mai 88
				Geprüft Contrôlé	
				Gesehen Vu	
HARLACHER AG					



Stück Nbr. de pièces	Gegenstand Soécification	Pos. Rep.	Material Matière	Modell Modèle	Bemerkung Observation
II I	Änderungen: Modifications:			Ersetzt durch Remplacé par	
				Ersatz für Remplace	
CONTROL SYSTEM H28 S4			Maßstab Echelle	Gezeichnet Dessiné	Mai 88
				Geprüft Contrôlé	
				Gesehen Vu	
HARLACHER AG					

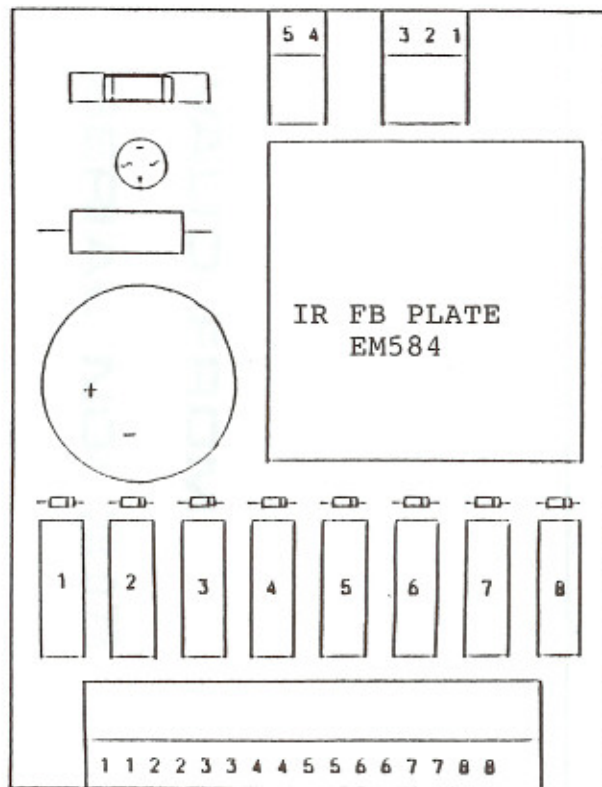
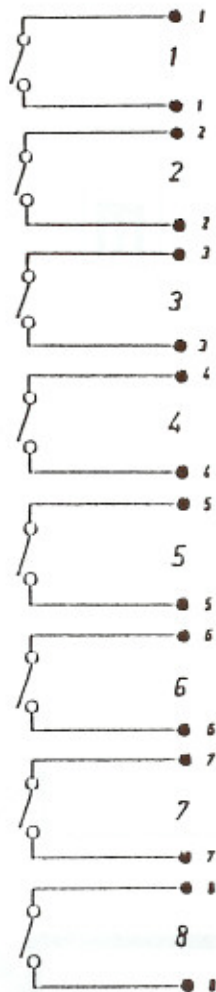
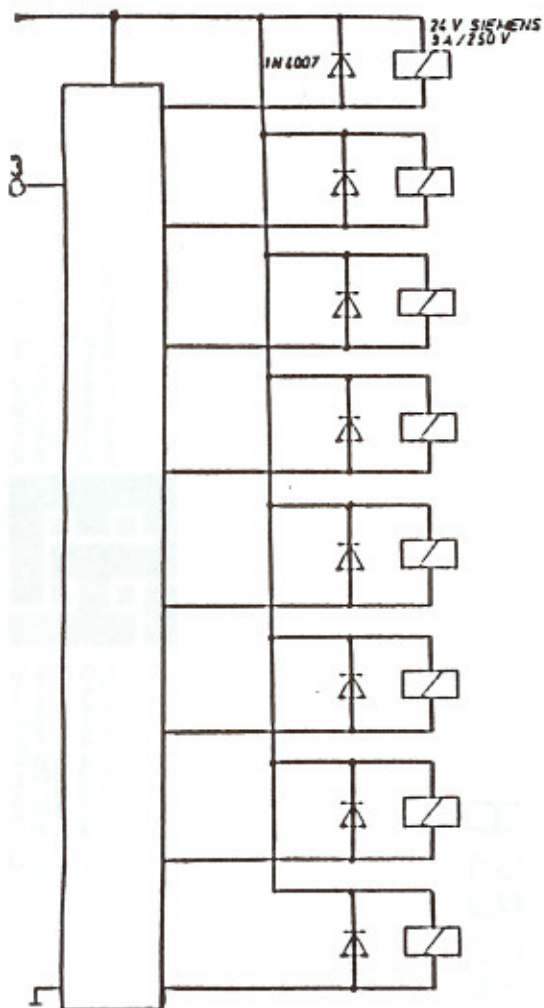


Änderungen: Modifications:	Ersetzt durch: Remplace par	
	Ersatz für Remplace	
Maßstab Echelle	Geschnitten Beschnitt	<i>Mais</i>
	Gepüft Controlé	
	Gesehen Vu	

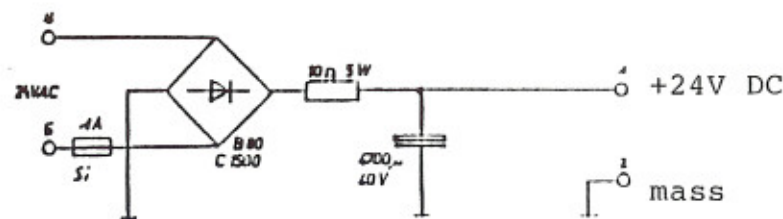
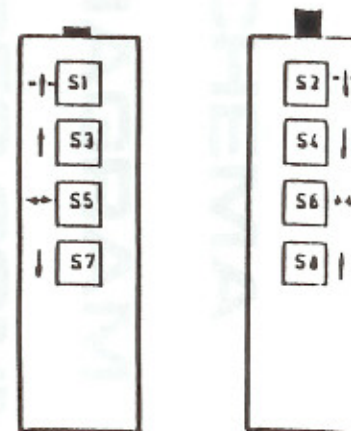
WIRING DIAGRAM H28 S4

HARLACHER AG

24VDC



- 1 PRINT 28516
- 8 DIODS 1N4007
- 8 RELAYS 24V DC
- 1 BINDER 16POLES
- 1 BINDER 3POLES
- 1 BINDER 2POLES
- 1 RESISTANCE 10E 5W
- 1 RECTIFIER 880C1500
- 1 CONDENSATOR 4700uF/40V
- 1 FUSEHOLDER
- 1 FUSE 1A
- 1 IR FB PRINT EM 584



Gegenstand Specification	Pos. Hep.	Material Matière	Modell Modèle	Bemerkungen Observations
Änderungen: Modifications:		Ersetzt durch Remplacé par		
		Ersatz für Remplace		
		Maßstab Echelle	Gezeichnet Dessiné	M. 28 33
			Gepüft Contrôlé	
			Gesehen Vu	

REMOTE CONTROL H28 S4

HARLACHER AG